
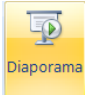


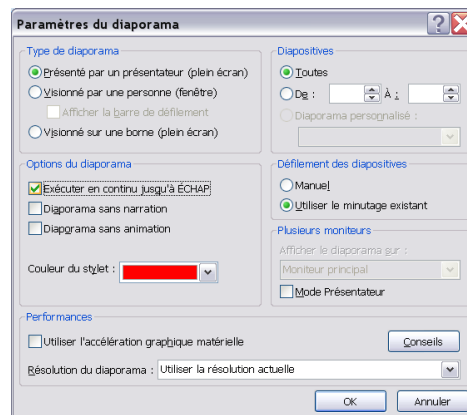
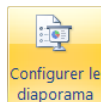
## 1. AFFICHER LE DIAPORAMA A L'ECRAN

- Cliquer le mode : **Diaporama** au bas de l'écran 
- Ou
- Cliquer l'onglet : **Affichage** puis l'outil : **Diaporama** 
- Ou
- **[F5]**
- Utiliser le clavier pour mettre en œuvre le diaporama pour une transition automatique des diapositives paramétrer des durées d'affichage dans les transitions (voir fiche-outil 15 et 16)

- Diapositive suivante **[->]**
- Diapositive précédente **[<-]**
- Afficher la diapositive n° **[n°] + [Entrée]**
- Afficher un écran noir **[N]**
- Afficher un écran blanc **[B]**
- Arrêter le diaporama **[Echap]**
- Active/Désactive l'affichage de la flèche **[F]**

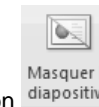
## 2. AFFICHAGE EN CONTINU

- Onglet : **Diaporama**
- Cliquer l'outil : **Configurer le diaporama...**
- Activer la case : **Exécuter en continu jusqu'à Echap**



## 3. MASQUER / AFFICHER UNE DIAPOSITIVE DONT L'AFFICHAGE EST FACULTATIF

- Activer le mode : **Trieuse de diapositives**
- Cliquer-droit la diapositive à masquer/afficher – **Masquer la diapositive**
- Ou




- Cliquer le bouton

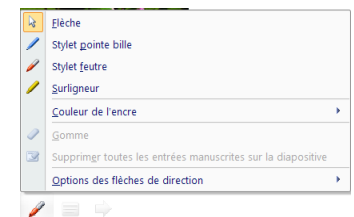
## 4. INTERVENTION EN COURS DE DIAPORAMA

PowerPoint Affiche en mode manuel des outils de transition ou d'intervention au bas de l'écran à gauche




### ■ Annoter une diapositive à l'affichage

- Cliquer l'outil  sélectionner le type d'outil à utiliser
- Cliquer-glisser sur la diapositive



### ■ Changer l'ordre de diapositive

- Cliquer l'outil  et sélectionner l'option désirée

