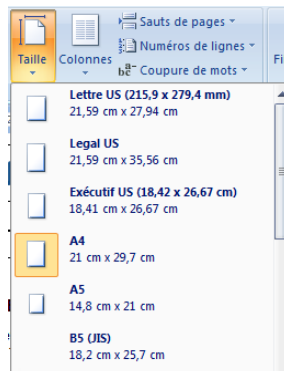


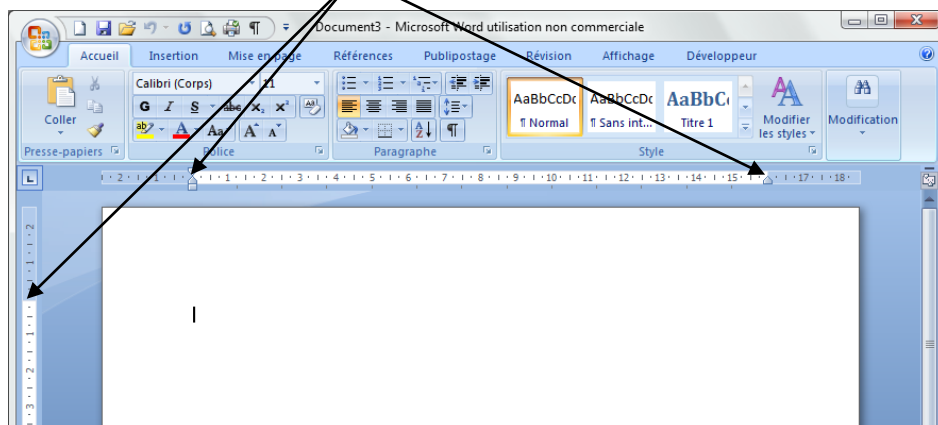
1. TAILLE DE LA PAGE

- Cliquer l'onglet : **Mise en page**
- Cliquer l'outil : **Taille** et sélectionner la taille du document
- Ou
- Cliquer l'option : **Autres tailles de papiers...** et paramétrer la dimension désirée
- Cliquer : **OK** ou **[Entrée]**



2. MARGES

- Cliquer-glisser dans les règles les repères de marge en dehors des repères de retrait de paragraphe (Triangle)

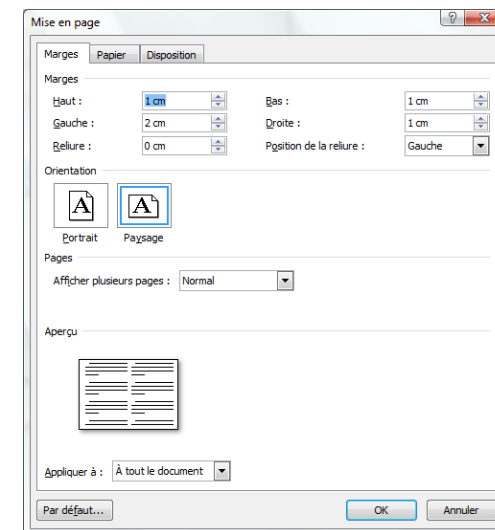


- Ou
- Cliquer l'onglet : **Mise en page**
- Cliquer l'outil : **Marges** et sélectionner les marges désirées



Ou

- Cliquer l'option : **Marges personnalisées...** et paramétrer les marges



- Cliquer : **OK** ou **[Entrée]**

3. ORIENTATION DE LA FEUILLE

- Cliquer l'onglet : **Mise en page**
- Cliquer l'outil : **Orientation**
- Sélectionner l'orientation désirée

