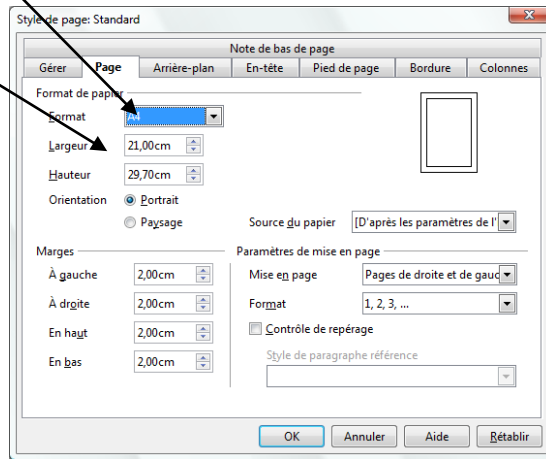


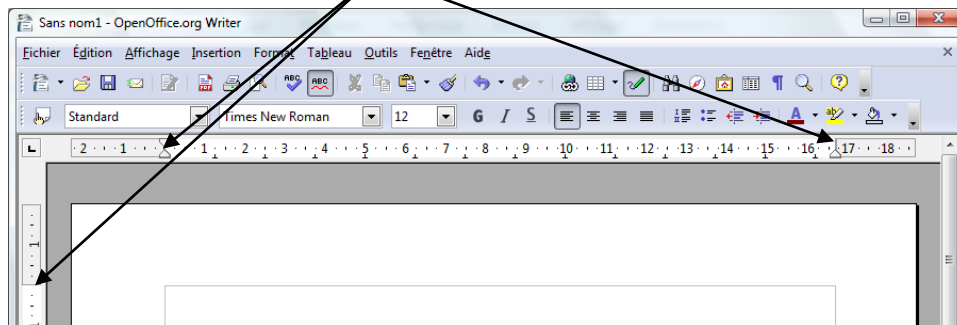
1. TAILLE DE LA PAGE

- Menu : **Format - Page...**
- Cliquer l'onglet : **Page** et sélectionner la taille du document
- Ou
- Saisir les dimensions du document
- Cliquer : **OK** ou **[Entrée]**



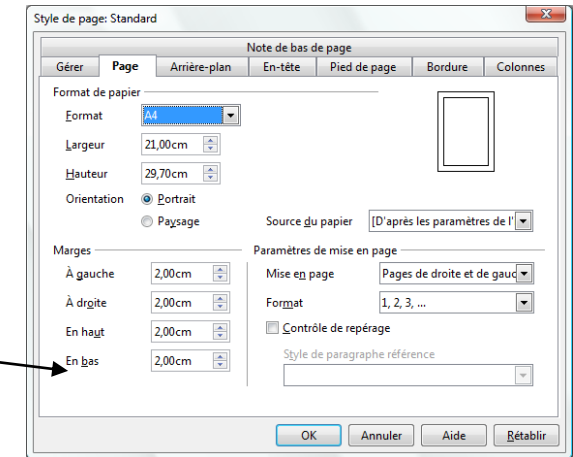
2. TAILLE DES MARGES

- Cliquer glisser dans les règles les repères de marge en dehors des repères de retrait de paragraphe (Triangle)



Ou

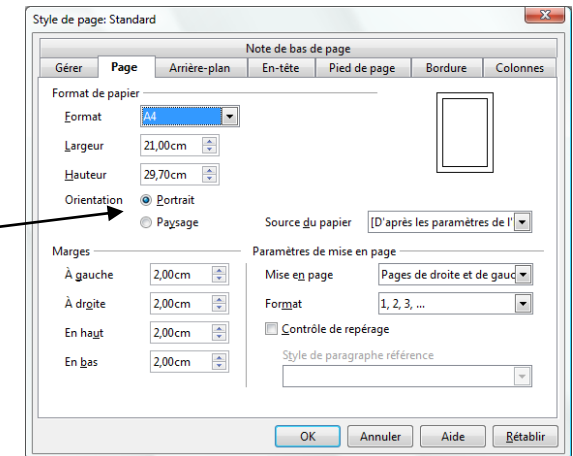
- Menu : **Format - Page...**
- Cliquer l'onglet : **Page**



- Paramétrer les marges
- Cliquer : **OK** ou **[Entrée]**

3. ORIENTATION DE LA FEUILLE

- Menu : **Format - Page...**
- Cliquer l'onglet : **Page**



- Cliquer l'orientation désirée
- Cliquer : **OK** ou **[Entrée]**