



Initiation à la gestion Quantitative d'une entreprise



Auteur : C. Terrier ; <mailto:webmaster@cterrier.com> ; <http://www.cterrier.com>
 Utilisation : Reproduction libre pour des formateurs dans un cadre pédagogique et non commercial

IV - DETERMINATION DES COUTS

41 - Coût et activité

Il est intéressant de pouvoir déterminer le chiffre d'affaires ou l'activité minimum à réaliser pour être rentable. Cette notion est appelée seuil de rentabilité. Il peut être calculé par l'analyse de la variabilité des charges.

411 - Charges fixes et charges variables

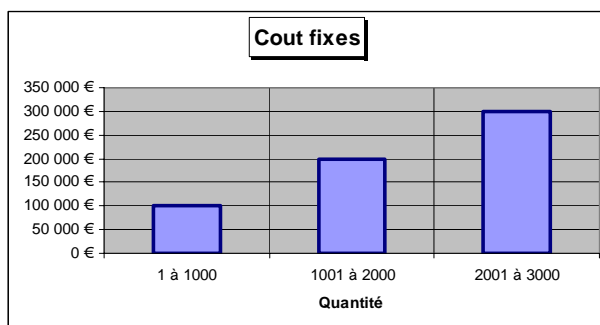
En comptabilité, les charges sont classées par nature : 607 = achats de marchandises ; 627 = services bancaire ; 641 = salaires etc.

Il est possible de les reclasser selon leur relation à l'activité de l'entreprise.

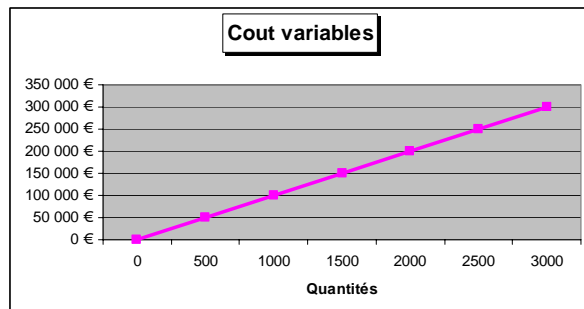
- Certaines charges sont fixes quelque soit l'activité ou la production de la société. (assurances, loyers, amortissement du matériel etc.). Ce sont des **charges fixes** ou de structure.
- D'autres sont proportionnelles à l'activité ou à la production de l'entreprise : (achats matières, électricité, frais postaux, heures supplémentaires etc.). Ce sont des **charges variables**.

Les charges fixes évoluent par paliers, alors que les charges variables ont la forme d'une droite

Exemple :



Les charges fixes ne sont pas proportionnelles à la production (Si une machine de 100 000 € permet de produire 1000 articles maximum. pour en produire 1001, il faut une 2^e machine).



Les charges variables sont proportionnelles à la production. Si le prix d'achat matières d'un article est 100 €, pour 1000 articles => 100 000 € et pour 2000 articles => 200 000 €

412 - Tableau de reclassement des charges

Chaque compte de charge de la comptabilité général peut être ventilé en charges fixes ou charges variables dans un tableau appelé **tableau de reclassement des charges**

Exemple :

Tableau de reclassement des charges				
Charges par natures		totales	Charges fixes	Charges variables
6061	Energie	25 000	25 000	
607	Achats marchandises	120 000		120 000
613	Loyers	10 000	10 000	
616	Assurances	8 000	8 000	
6241	Transports sur achats	3 000		3 000
6242	Transports sur vente	4 000		4 000
641	Rémunération du personnel	80 000	65 000	15 000
681	Dotation amortissement	20 000	20 000	
Totaux		270 000	128 000	142 000

Attention : Certaines charges peuvent être semi-fixes ou semi-variables. Ainsi les salaires ne sont pas directement proportionnels à la production. Une réduction d'activité entraîne une suppression des heures supplémentaires qui sont totalement variables, le seuil suivant de réduction est celui des licenciements, entre les deux seuils les salaires sont fixes.

413 - Compte d'exploitation différentiel

C'est un tableau qui récapitule les charges fixes et les charges variables et met en évidence les marges :

Exemple (suite) :

Le chiffre d'affaires est de 400 000 €

Compte d'exploitation différentiel		
	Totaux	%
I - Chiffre d'affaires net	400 000	100,00 %
II - Coût variable	142 000	35,50 %
III - Marge sur coût variable	258 000	64,50 %
IV - Coût fixe	128 000	32,00 %
VI - Résultat	130 000	32,50 %

Le pourcentage est exprimé par rapport au CA total

414 - le Seuil de Rentabilité (SR)

C'est le chiffre d'affaires pour lequel l'entreprise ne réalise ni bénéfice, ni perte. (Également appelé : point mort). Le seuil de rentabilité est atteint lorsque les charges sont égales aux produits ou lorsque la marge sur coût variable est égale au coût fixe

Il peut être déterminé par calcul ou par graphique.

➤ **Calcul du S de R** = $\frac{\text{Chiffre d'affaires} * \text{Coût fixe}}{\text{Marge sur Coût Variable}} = \frac{400\,000 * 128\,000}{258\,000} = 198\,449,60 \text{ €}$

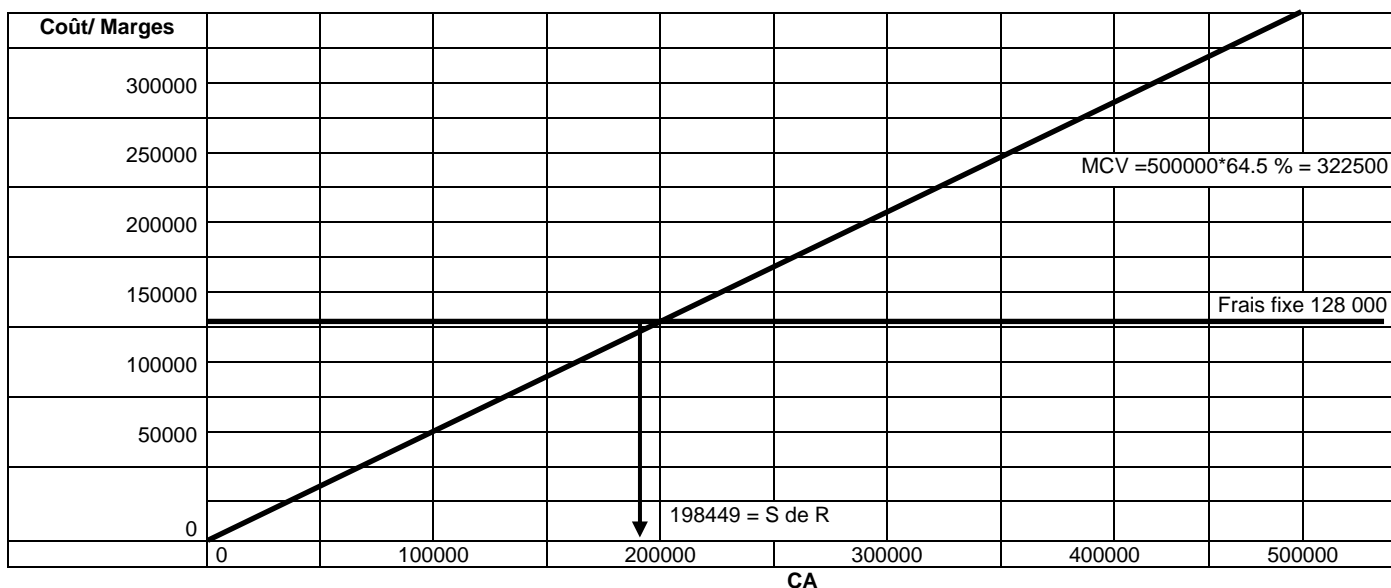
➤ **Date du S de R** = Il est possible de calculer la date à laquelle le seuil est atteint. Si l'on admet que le chiffre d'affaires se répartie de façon homogène sur 12 mois le C.A. mensuel a été de : $400\,000 / 12 = 33\,333 \text{ € par mois}$

Pour atteindre le seuil de rentabilité il a fallu attendre : $198\,449,50 / 33\,333 = 5,95 \text{ mois}$
 $0,95 * 30 = 28,5 \Rightarrow 29 \text{ jours soit } 5 \text{ mois et } 29 \text{ jours}$

- **par graphique** = Consiste à tracer deux droites :
- Une qui représente la marge sur coût variable = **Taux MCV * chiffre d'affaires.**
 - Une droite qui représente les frais fixes

Lorsque les deux droites se coupent, le seuil de rentabilité est atteint.

Exemple 1 (Suite) :



Conclusions :

- L'entreprise a intérêt à avoir le seuil de rentabilité le plus bas possible car il est plus rapidement atteint.
- Le graphique permet de visualiser le résultat prévisionnel.
- La marge de sécurité est la différence entre le chiffre d'affaires et le seuil de rentabilité.

Exemple 1 :	CA = 1 000 000 CV = 600 000 MCV = CF = 400 000 R =	Calculer le seuil de rentabilité : Date à laquelle le S de R est atteint :
Exemple 2 :	CA = 5 000 000 CV = 3 500 000 MCV = CF = 2 000 000 R =	Calculer le seuil de rentabilité : Date à laquelle le S de R est atteint :
Exemple 3 :	CA = 41 000 000 CV = 22 600 000 MCV = CF = 13 000 000 R =	Calculer le seuil de rentabilité : Date à laquelle le S de R est atteint :



Initiation à la gestion Quantitative d'une entreprise



Auteur : C. Terrier ; <mailto:webmaster@cterrier.com> ; <http://www.cterrier.com>

Utilisation : Reproduction libre pour des formateurs dans un cadre pédagogique et non commercial

Exercice 1 :

Vous désirez créer une entreprise commerciale de fabrication et de ventes de Tshirts et de Sweats. Ces articles seront mis en dépôt/vente dans des magasins. Il ressort d'une étude préalable les éléments suivants de gestion :

Frais fixes :

- Voitures : 20 000 € (amortissement sur 5 ans : 4 000 € par an)
- Micro-ordinateur et logiciel : 3 000 € (amortissement sur 4 ans : 750 € par an)
- Aménagement bureau + téléphone portable : 1200 € (amortissement sur 3 ans : 400 € par an)
- Publicité : 2 000 €
- Frais Administratif divers : 600 €
- Salaires : 16 000 €
- Assurances : 1 200 €

Frais variables :

- achats de marchandises : 13 000 €
- divers : 1 700 €

Chiffre d'affaires : 49 000

Travail à faire :

1 – Réaliser le tableau de classement des charges

Tableau de reclassement des charges			
Charges par natures	totales	Charges fixes	Charges variables

2 – Réaliser le compte d'exploitation différentiel

Compte d'exploitation différentiel		
	Totaux	%
I - Chiffre d'affaires net		
II - Coût variable		
III - Marge sur coût variable		
IV - Coût fixe		
VI - Résultat		

3 – Calculer le seuil de rentabilité

$$\text{Seuil de rentabilité} = \frac{\text{Chiffre d'affaires} * \text{Coût fixe}}{\text{Marge sur Coût Variable}} =$$

Date à laquelle le S de R est atteint

S de R Graphique

Coût/ Marges												
0												
0												

CA



Initiation à la gestion Quantitative d'une entreprise



Auteur : C. Terrier ; <mailto:webmaster@cterrier.com> ; <http://www.cterrier.com>
 Utilisation : Reproduction libre pour des formateurs dans un cadre pédagogique et non commercial

Exercice 2 :

Vous envisagez de créer votre entreprise de communication.

Frais fixes :

- Voitures : 25 000 € (amortissement sur 5 ans)
- Micro-ordinateur et logiciel : 3 500 € (amortissement sur 4 ans)
- Aménagement bureau + téléphone portable : 1500 € (amortissement sur 3 ans)
- Loyer : 800 € par mois
- Assurance professionnelle : 1 000 € par an
- Publicité : papier à entête, site Internet, plaquette : 1 500 €
- Frais administratif : 100 € par mois
- Salaire personnel + charge : 3 000 € par mois

Frais variables :

- achats fournitures divers liées aux contrats : 2 000 € par an
- frais divers : 1 200 € par an

Travail à faire :

1 – Réaliser le tableau de classement des charges

Tableau de reclassement des charges			
Charges par natures	totales	Charges fixes	Charges variables

2 – Réaliser le compte d'exploitation différentiel

Compte d'exploitation différentiel		
	Totaux	%
I - Chiffre d'affaires net		
II - Coût variable		
III - Marge sur coût variable		
IV - Coût fixe		
VI - Résultat		

3 – Calculer le seuil de rentabilité

Vous envisagez de vous spécialiser dans la création de sites Internet.
 Vous facturerez la création et l'administration de vos sites à 2 000 € par an.
 Combien vous faudra t'il de clients pour atteindre le seuil de rentabilité ?