

1. ACTIVER / DESACTIVER UNE BARRE D'OUTILS

- Cliquez sur le menu **Affichage - Barre d'outils**.
- Sélectionnez la barre d'outils à afficher / masquer.

2. DEPLACER UNE BARRE D'OUTILS

- Cliquez-glissez le bouton de sélection situé à gauche de la barre d'outils.



3. BLOQUER UNE BARRE D'OUTILS

- Cliquez sur le menu **Affichage - Barre d'outils – Bloquer les barres d'outils**.

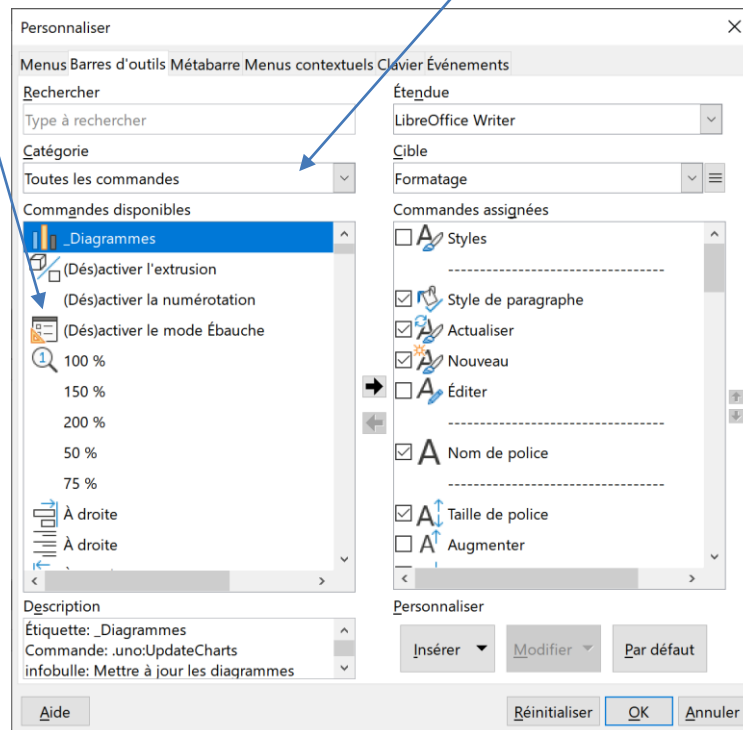
4. MODIFIER UNE BARRE D'OUTILS

■ Ajouter des outils

- Cliquez sur le bouton déroulant de la barre à traiter puis **Personnaliser la barre d'outils...**



- Sélectionnez éventuellement la barre d'outils à paramétrer
- Sélectionnez la catégorie d'outils à afficher ou sélectionnez **Toutes les commandes** puis faites défiler les outils disponibles dans le volet gauche et cliquez sur l'outil ➡.



⇒ Les outils affichés sont cochés.

■ Retirer des outils

- Cliquez sur l'outil à supprimer dans le volet droit puis sur le bouton ←.

■ Déplacer les outils

- Cliquez sur l'outil à déplacer et utilisez les outils de déplacement ⬆.

