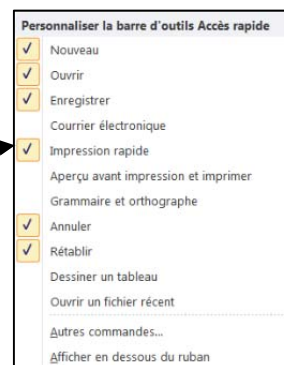


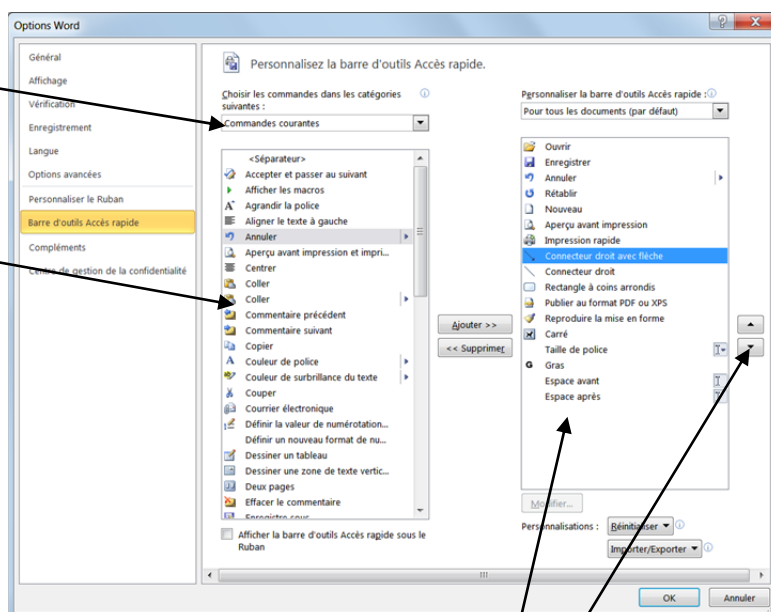
## 1. AJOUTER DES OUTILS PREDEFINIS

- Cliquer le bouton déroulant de la barre : **Accès rapide**
- Cliquer dans la liste l'outil à insérer dans la barre Accès rapide  
=> Les outils affichés sont précédés d'un marqueur.



## 2. AJOUTER D'AUTRES OUTILS

- Cliquer : **Autres commandes...**
- Sélectionner un onglet source ou sélectionner toutes les commandes  
=> Les commandes sont affichées au-dessous :
- Cliquer dans la zone de gauche l'outil à ajouter et cliquer le bouton : **Ajouter >>**
- Recommencer avec d'autres outils
- Cliquer : **OK**



## 3. RETIRER DES OUTILS

- Cliquer-droit dans la barre Accès rapide l'outil à retirer
- Cliquer : **Supprimer de la barre d'outils Accès rapide**

## 4. DEPLACER LES OUTILS

- Cliquer dans la zone de droite l'outil à déplacer, puis cliquer le bouton de déplacement désiré
- Recommencer avec d'autres outils
- Cliquer : **OK**

## 5. PLACER LA BARRE D'OUTILS SOUS OU SUR LE RUBAN

- Cliquer le bouton déroulant de la barre : **Accès rapide**
- Cliquer l'option : **Afficher en dessous du ruban**
- Ou
- Cliquer l'option : **Afficher au-dessus du ruban**